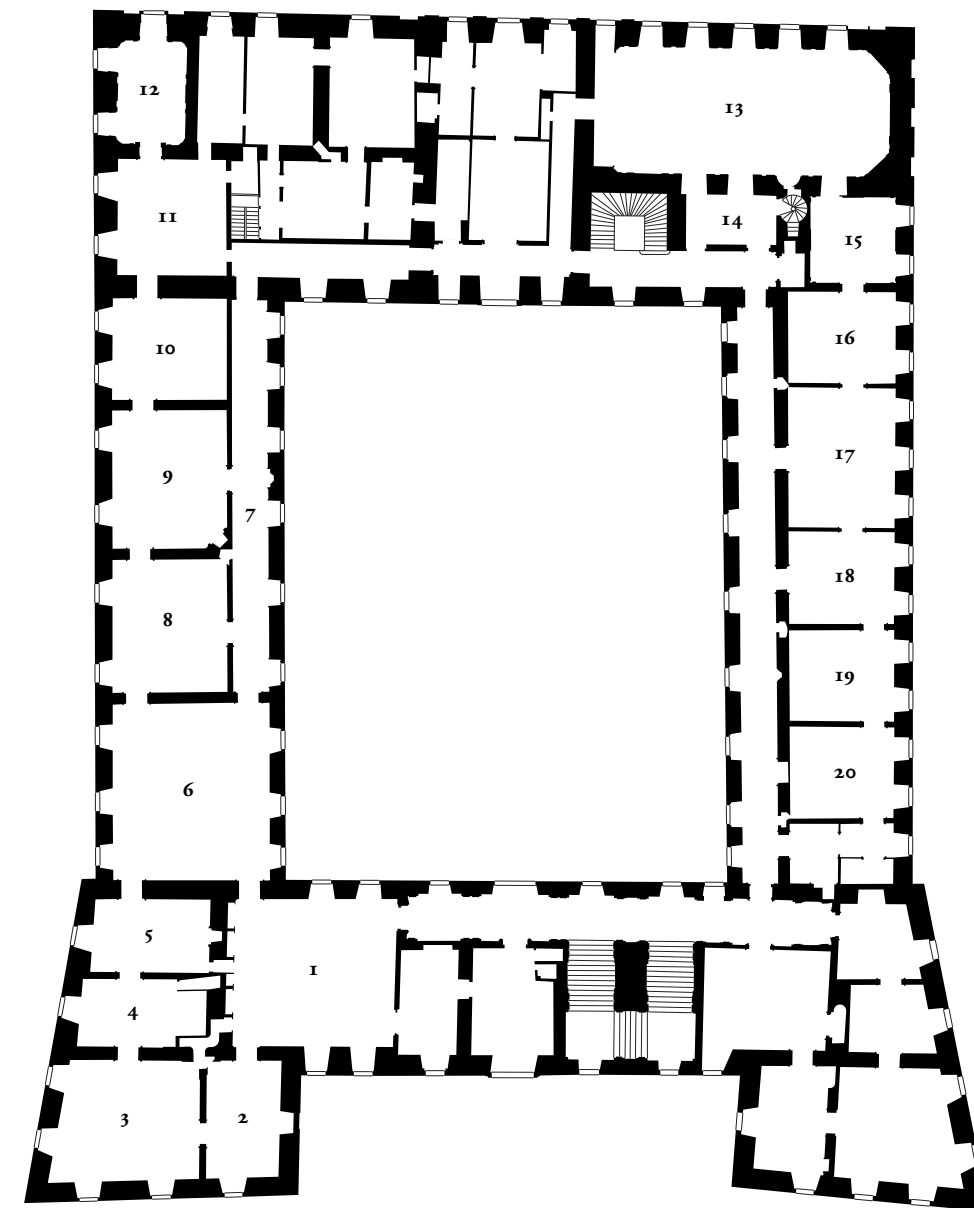
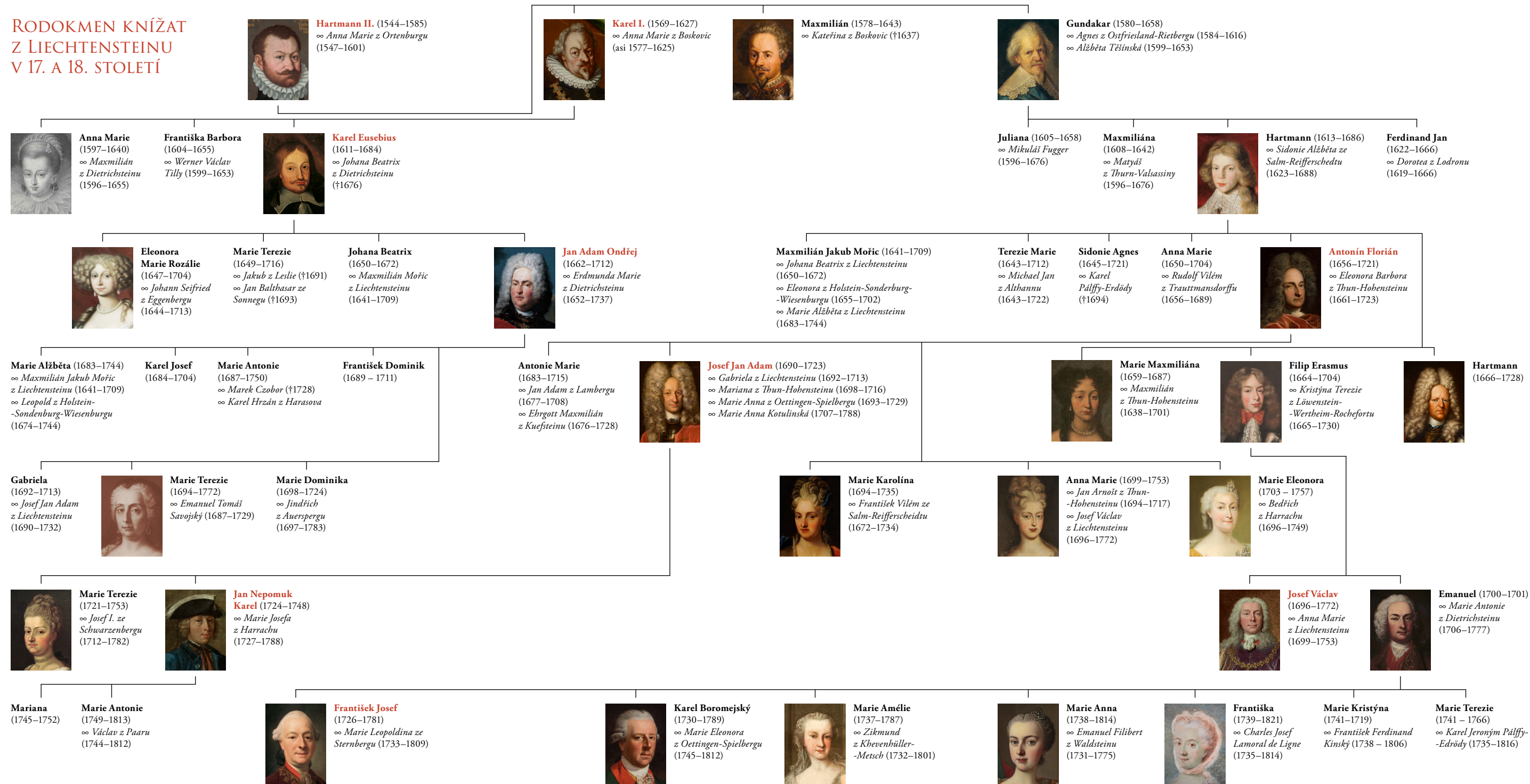


**RODOKMEN KNÍŽAT
Z LIECHTENSTEINU
V 17. A 18. STOLETÍ**



PRVNÍ PATRO ZÁMKU

- | | | | |
|----|------------------|----|-------------------|
| 1 | Audienční sál | 11 | Ložnice kněžny |
| 2 | Předpokoj | 12 | Mramorový kabinet |
| 3 | Císařský salon | 13 | Kaple |
| 4 | Ložnice | 14 | Oratoř |
| 5 | Kuřácký salon | 15 | Zlatý kabinet |
| 6 | Jídelna | 16 | Pracovna knížete |
| 7 | Zimní zahrada | 17 | Obrazárna |
| 8 | Herna | 18 | Spojovací salonek |
| 9 | Olympský salon | 19 | Ložnice |
| 10 | Orientální salon | 20 | Přijímací pokoj |